

## Halbrunde Dachrinne im Kupfer-ton RG 100, RG 125 mit Fallrohr DN 90

### 1. Systembeschreibung:

Die halbrunden Dachrinnen und Fallrohre sind durch Co-Extrusion aus schlagzähem, cadmiumfreien Kunststoff hergestellt. Sie verbinden höchste technische Anforderungen mit exklusivem Design. Beim Co-Extrusionsverfahren werden zwei verschiedene Kunststoffe gleichzeitig verarbeitet. Durch die Kombination ihrer Eigenschaften entsteht ein besonders hoch-

wertiges Produkt. Alle anderen Zubehörteile werden aus durchgefärbtem Kunststoff gefertigt. Das gesamte Dachrinnen-System wird nur mit Steckverbindungen montiert. Es muß nicht mehr gelötet werden. Zubehörteile wie Eckstücke oder Verbindungsschale fixieren die Dachrinne mit einem speziellen Nocken-Nut-System. Ein Auseinanderrutschen oder Verbeulen bei Temperaturschwankungen wird dadurch verhindert.

Die auf den jeweiligen Anwendungsfall abgestimmten Rinneneisen bzw. -halter erleichtern die Systemmontage. Sie sind in einem Abstand zwischen 50 und 70 cm zu befestigen und mit einer Richtschnur so auszurichten, daß die Dachrinne ein Gefälle von 2-3 cm pro 10 m Rinnenlänge aufweist (siehe detaillierte Montageanleitung)..

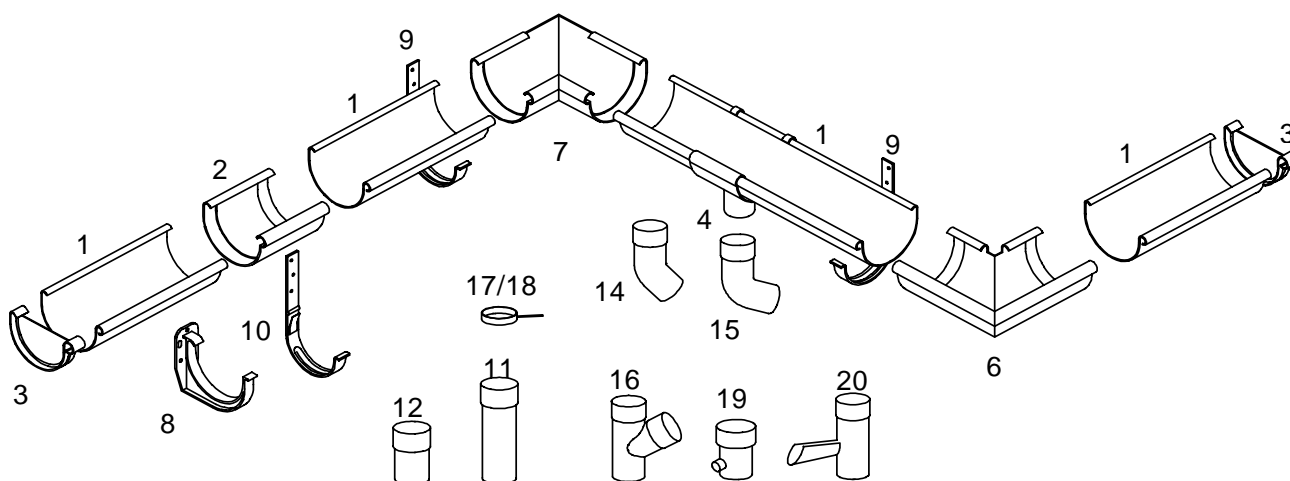
### 1.1 Vorteile des Systems auf einen Blick:

- enorm belastbar
- dauerhaft witterungsbeständige Farbgebung
- robuster, cadmiumfreier Kunststoff für lange Lebensdauer
- kontrollierter Dehnungsausgleich durch Nocken-Nut-System
- einfache, sichere Steckmontage (kein Löten)
- hohe Festigkeit
- reichhaltiges Zubehörprogramm

### 1.2 Bemessungstabelle Dachentwässerung nach DIN 18460

anzuschließende Dachgrundfläche/ Grundrißfläche in qm	Dachrinnen Richtgröße RG in mm	Fallrohr Richtgröße RG/DN
bis 57 qm	RG 100/8teilig	DN 90
bis 97 qm	RG 125/7teilig	DN 90

### 2. Abbildung:



### 3. Bauteile und Zubehör:

Dachrinnen und Zubehör RG 100, RG 125

- 1 Dachrinnen 4m, 3m, 2m und 1m
- 2 Rinnen-Verbindungsschale
- 3 Endstück für links und rechts gleich
- 4 Stützen
- 5 Außenecke
- 6 Innenecke
- 7 Rinnenhalter für Stirnbrettmontage
- 8 Rinneneisen, kunststoffbeschichtet
- 9 wie Pos. 8, mit Drehgelenk

Fallrohr und Zubehör DN 90

- 11 Fallrohre 3m, 2,5m, 1m (ohne Muffe)
- 12 Rohrmuffe
- 13 Rohrabzweig DN 90/53 87° ( o. Abb. )
- 14 Bogen 45°
- 15 Bogen 67°
- 16 Rohrabzweig DN 90/90 45°
- 17 Rohrschelle mit Ringschraube
- 18 Regensammler mit Überlaufstop ¾"
- 19 Wasserablaufklappe DN 90

Sonderzubehör (ohne Abb.) RG 100, RG 125

- 21 Gummimanschette für Anschluss an KG-Rohr
- 22 Laubfangkorb (schwarz)
- 23 Traufstreifen (braun)
- 24 Laubstop (schwarz)
- 25 Sonderecken (z.B. für Dacherker)
- 26 Regensammler-Anschluß für Metallrohr DN 80/87

**Halbrunde Dachrinne im Kupfertorn RG 100, RG 125 mit Fallrohr DN 90****4. Material:**

Dachrinne, Fallrohre und Kunststoffformteile im Kupfertorn:

cadmiumfreies Polymethylmetacrylat und Polyvinylchlorid durchgefärbt bzw. nur Polymethylmetacrylat bei Formteilen

Temperaturbeständigkeit: +60 °C

Frostbeständigkeit: bis -40 °C (ohne äußere Belastung)

UV-Beständigkeit: Farbänderung überschreitet nicht Stufe 3 der Grauskala (DIN EN 607)

**5. Normen:**

Folgende Normen gelten für das Marley Halbrund-Dachrinnen-System:

- Anforderungen in Anlehnung an DIN EN 607
- Begriffe und Bemessungsgrundlagen gemäß DIN 18460
- Entwässerungsanlagen für Gebäude und Grundstücke gemäß DIN 1986
- Rinnenhalter für Hängedachrinnen gemäß DIN EN 1462

**6. Kennzeichnung:**

Die Kennzeichnung befindet sich auf der Dachrinne oder den Zubehörteilen

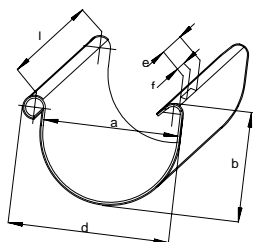
**7. Sonstiges:**

- 7.1. Qualitätsmanagement-System: Marley Deutschland GmbH ist nach DIN EN ISO 9001 (1994.08) seit 12/1994 zertifiziert.
- 7.2. Verpackungsverordnung: Duales System: Kunden-Nr. 13109  
Interseroh: Vertrags-Nr. 25027
- 7.3. Kreislaufwirtschaftsgesetz: Produkte sind 100 % recyclingfähig
- 7.4. Anwendungstechnische Beratung: Marley Produktmanagement (Artikelbemaßungen nach Anforderung).
- 7.5. Lieferung: über den Handel
- 7.6. Reparaturfreundlichkeit: Der Austausch einzelner Teile im Marley Halbrund-Dachrinnensystem ist problemlos möglich.
- 7.7. Reinigung und Pflege: Das System ist pflege- und wartungsfrei. Wenn nach dem Transport oder der Montage Kratzspuren auf den Artikeln festgestellt werden, können diese mit handelsüblicher Autopolitur leicht beseitigt werden.
- 7.8. Montageanleitung: kann angefordert werden

Technische Änderungen vorbehalten!

## Halbrunde Dachrinne im Kupfer-ton RG 100, RG 125 mit Fallrohr DN 90

### Dachrinne RG 100, 125



Abmessungen:

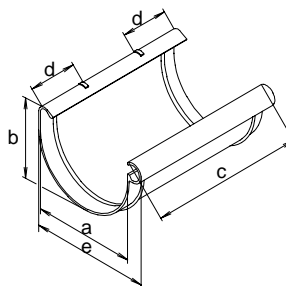
Maße (mm)	RG 100	RG 125
a	100	125
b	78	94
d	117	146
e	25	25
f	16	16
nutzbarer Querschnitt	47 cm <sup>2</sup>	74 cm <sup>2</sup>

EAN 4002644 ...

Länge l (m)	RG 100	RG 125
1	087245	087269
2	087160	087184
3	087085	087108
4	087023	087047

Das Nocken-Nut-System bei Dachrinne und Rinnen-Verbindungsschale sowie bei Dachrinne und den Ecken verhindert ein Verbeulen und Auseinanderrutschen bei Temperaturschwankungen

### Rinnenverbindungsschale RG 100, 125, 150



Abmessungen:

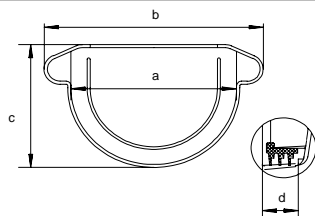
Maße (mm)	RG 100	RG 125	RG 150
a	103	128	153
b	88	104	116
c	210	240	240
d	87	102	102
e	126	154	179

EAN 4002644 ...

Mit der Rinnen-Verbindungsschale lassen sich zwei halbrunde Dachrinnen verbinden (Nocken-Nut-System). Bei der Montage ist die Einstecktiefe 'd' zu beachten (siehe Montage-Anleitung).

	RG 100	RG 125	RG 150
grau	070636	070650	070667
braun	075631	075655	075662
weiß	083681	083650	entfällt

### Endstück für links und rechts mit Dichtung RG 100, 125 gleich



Abmessungen:

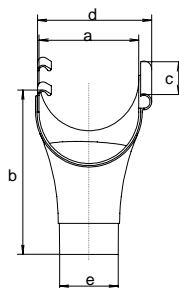
Maße (mm)	RG 100	RG 125
a	103	128
b	136	167
c	82	98
d	22	22

EAN 4002644 ...

RG 100	RG 125
087405	087429

Mit einem Endstück läßt sich das Ende einer Dachrinne durch eine Steckverbindung verschließen. Endstücke sind nicht verwendbar bei Stützen, Eckstücken oder der Rinnen-Verbindungsschale

### Stützen RG 100/90, RG 125/90



Abmessungen:

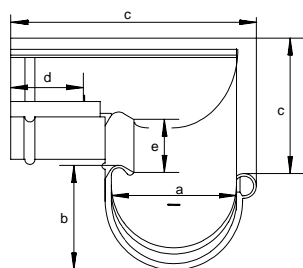
Maße (mm)	RG 100/90	RG 125/90
a innen	103	128
b	197	227
c	180	200
d	125	153
e außen	∅ 90	∅ 90

EAN 4002644 ...

Die Dachrinne wird ungeteilt durch den Stützen geführt. Dabei ist der Stützen über eine Rohrmuffe oder einen Bogen mit dem Fallrohr zu verbinden.

RG 100/90	RG 125/90
087481	087511

### Außenecke RG 100, 125



Abmessungen:

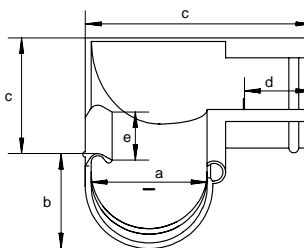
Maße (mm)	RG 100	RG 125
a	103	128
b	86	102
c	203	244
d	59	59
e	76	76

EAN 4002644 ...

RG 100	RG 125
087566	087597

Mit der Außenecke werden (über das Nocken-Nut-System) zwei Dachrinnenenden verbunden. Bei der Montage ist die Einstecktiefe 'd' zu beachten (siehe Montage-Anleitung).

### Innenecke RG 100, 125



Abmessungen:

Maße (mm)	RG 100	RG 125
a	103	128
b	86	102
c	202	230
d	59	59
e	76	76

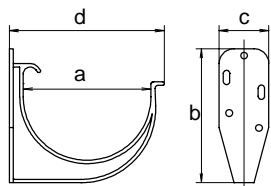
EAN 4002644 ...

Mit der Innenecke werden (über das Nocken-Nut-System) zwei Dachrinnenenden verbunden. Bei der Montage ist die Einstecktiefe 'd' zu beachten (siehe Montage-Anleitung).

RG 100	RG 125
087634	087665

## Halbrunde Dachrinne im Kupfer-ton RG 100, RG 125 mit Fallrohr DN 90

### Rinnenhalter RG 100, 125



Abmessungen:

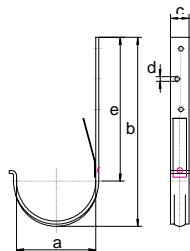
Maße (mm)	RG 100	RG 125
a	103	128
b	113	136
c	50	50
d	128	156

EAN 4002644 ...

RG 100	Rg125
087719	087740

Die Rinnenhalter sind in einem Abstand zwischen 50 und 70 cm direkt am Stirnbrett zu befestigen und mit einer Richtschnur so auszurichten, daß die Dachrinne ein Gefälle von 2 bis 3 cm pro 10 m Rinnenlänge aufweist.

### Rinneneisen, verzinkt und kunststoffbeschichtet RG 100, 125



Abmessungen:

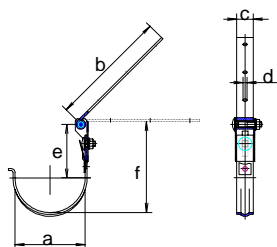
Maße (mm)	RG 100	RG 125
a	∅106	∅130
b	247	274
c	25	30
d	∅ 6	∅ 6
e	190	205

EAN 4002644 ...

RG 100	RG 125
087795	087825

Dieses Rinneneisen ist in der Rinnenfarbe lieferbar. Montiert werden die Rinneneisen in einem Abstand zwischen 50 und 70 cm und mit einer Richtschnur so ausgerichtet, daß sich auf 10 m Dachrinnenlänge ein Gefälle von 2 bis 3 cm ergibt (siehe Montage-Anleitung).

### Rinneneisen, verzinkt oder verzinkt und kunststoffbeschichtet, RG 100, 125, mit Drehgelenk



Abmessungen:

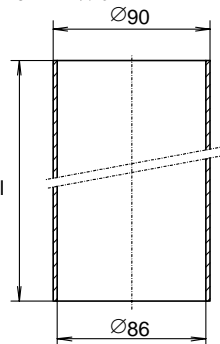
Maße (mm)	RG 100	RG 125
a	∅106	∅130
b	180	180
c	25	25
d	∅ 6	∅ 6
elstellig.	81 (+15,-13)	81 (+15,-11)
Mittelstellig.	139 (+15,-13)	139 (+15,-11)

EAN 4002644 ...

RG 100	RG 125
087870	087900

Das verstellbare Rinneneisen ist im sichtbaren Bereich in der Rinnenfarbe lieferbar. Montiert werden die Rinneneisen in einem Abstand zwischen 50 und 70 cm. Das Gefälle und die Neigung der Dachrinne ist nach der Montage einstellbar (s. Montage-Anleitung).

### Fallrohr DN 90

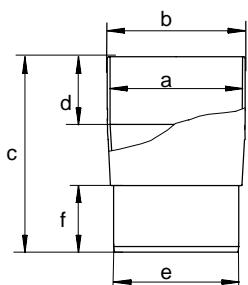


EAN 4002644 ...

Länge l (m)	DN 90
1	088068
2,5	088037
3	088006

Fallrohre müssen mit einer separaten Rohrmuffe verbunden werden. Befestigung der Fallrohre mit Rohrschellen im Abstand von ca. 2 m.

### Rohrmuffe DN 90



Abmessungen:

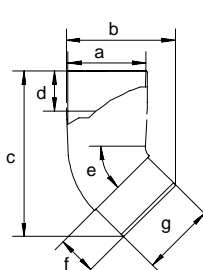
Maße (mm)	DN 90
a innen	∅ 90
b außen	∅ 94
c	135
d	47
e außen	∅ 86
f	46

EAN 4002644 ...

DN 90
088105

Mit Hilfe der Rohrmuffe sind Verbindungen zwischen Fallrohr und Stützen oder zwischen zwei Fallrohren möglich.

### Bogen DN 90 x 45°



Abmessungen:

Maße (mm)	DN 90
a innen	∅ 90
b	127
c	194
d	47
e	45°
f	46
g außen	∅ 86

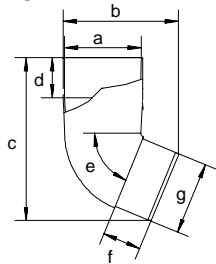
EAN 4002644 ...

DN 90
088150

Mit Hilfe des Bogens DN 90 x 45° sind Verbindungen zwischen Fallrohr und Stützen oder zwischen zwei Fallrohren möglich. Zur Verbindung von zwei Bögen muß ein Fallrohrstück (50 mm Länge) oder der Bogenverbinder zwischengesetzt werden.

**Halbrunde Dachrinne im Kupfer-ton RG 100, RG 125 mit Fallrohr DN 90**

**Bogen DN 90 x 67°**



Abmessungen:

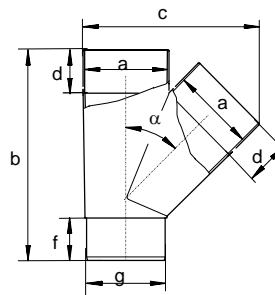
Maße (mm)	DN 90
a innen	∅ 90
b	137
c	192
d	47
e	67°
f	46
g außen	∅ 86

Mit Hilfe des Bogens DN 90 x 67° sind Verbindungen zwischen Fallrohr und Stützen oder zwischen zwei Fallrohren möglich. Zur Verbindung von zwei Bögen muß ein Fallrohrstück (50 mm Länge) oder der Bogenverbinder zwischengesetzt werden.

EAN 4002644 ...

DN 90  
088174

**Rohrabzweig DN 90/90 x 45°**



Abmessungen:

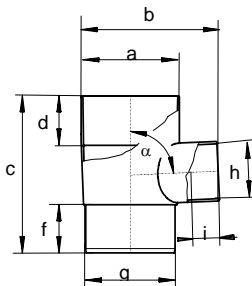
Maße (mm)	DN 90/90
a innen	∅ 90
b	228
c	193
d	47
f	46
g außen	∅ 86
α	45°

Der Rohrabzweig DN 90/90 x 45° verbindet zwei Fallrohr-Systeme DN 90 miteinander.

EAN 4002644 ...

DN 90/90  
088273

**Rohrabzweig DN 90/53 x 87°**



Abmessungen:

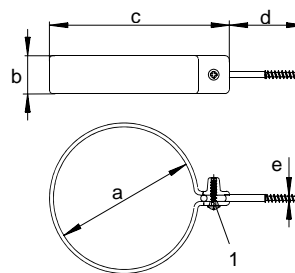
Maße (mm)	DN 90
a innen	∅ 90
b	133
c	150
d	47
f	46
g außen	∅ 86
α	87,5°
h innen	∅ 53
i	38

Mit dem Rohrabzweig DN 90/53 x 87° ist eine Verbindung zwischen den Fallrohr-Systemen DN 90 und DN 53 bzw. RG 50 möglich.

EAN 4002644 ...

DN 90/53  
088242

**Rohrschelle mit Ringschraube DN 75, RG 100, 125**



Abmessungen:

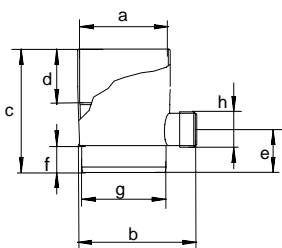
Maße (mm)	DN 90
a innen	∅ 90
b	24
c	115
d	48
e	∅ 5

Zur Befestigung der Rohrschelle im Mauerwerk ist ein 8-mm-Dübel erforderlich. Die Schneidschraube vereinfacht die Montage und ermöglicht eine Los- oder Festschelle. Die Schneidschraube (1) 4,0 x 16 mm und die Ringschraube 5,0 x 50 mm sind im Lieferumfang enthalten.

EAN 4002644 ...

DN 90  
088303

**Regensammler mit Überlaufstop DN 90**



Abmessungen:

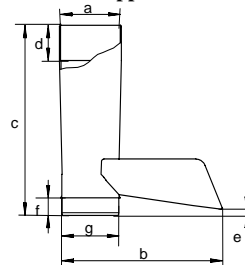
Maße (mm)	DN 90
a innen	∅ 90
b	121
c	115
d	50
e	40
f	25
g außen	∅ 86
h	G 1"

Mit Hilfe der Anreißschablone wird der Ausschnitt am Regenfallrohr angezeichnet und herausgesägt. Der Regensammler wird ohne Zusatzteile in das Fallrohr eingebaut. Zum Lieferumfang gehören: alle Teile zum Regentonnen-Anschluß, Dichtungen, Muttern SW 27, Schlauchtüllen 3/4" und eine Schraubkappe zum Verschließen (Winter) (s. beilieg. Montage-Anleitung).

EAN 4002644 ...

DN 90  
088334

**Wasserablaufklappe DN 90**



Abmessungen:

Maße (mm)	DN 90
a innen	∅ 90
b	242
c	270
d	50
e	9
f	25
g außen	∅ 86

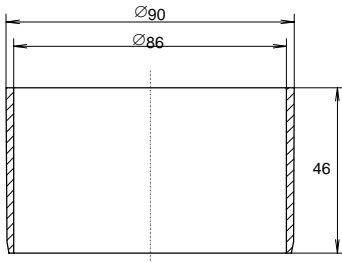
Die Wasserablaufklappe wird ohne Zusatzteile in das Fallrohr DN 90 eingebaut. Bei nachträglicher Montage ist in der gewünschten Höhe ein 220 mm langes Fallrohr-Segment herauszuschneiden. Durch Schwenken der Klappe (nach oben oder unten) wird das Regenwasser in die Kanalisation oder z.B. eine Tonne geleitet.

EAN 4002644 ...

DN 90  
088211

**Halbrunde Dachrinne im Kupferton RG 100, RG 125 mit Fallrohr DN 90**

**Bogenverbinder DN 90**



Mit dem Bogenverbinder werden zwei Bögen direkt miteinander verbunden.

EAN 4002644 ...

DN 90

088181