

Halbrunde Dachrinne grau, braun, weiß RG 100, 125 und 150

1. Systembeschreibung:

Die halbrunden Dachrinnen von Marley werden aus schlagzähen, cadmiumfreien Kunststoffen hergestellt. Sie verbinden höchste technische Anforderungen mit exklusivem Design. Die braunen halbrunden Dachrinnen und Fallrohre werden im Co-Extrusionsverfahren hergestellt. Die halbrunden Dachrinnen in grau und weiß sowie alle anderen

Zubehörteile werden aus durchgefärbten Kunststoffen gefertigt. Das gesamte Dachrinnen-System wird nur mit Steckverbindungen montiert. Es muß nicht mehr gelötet werden. Zubehörteile wie Ecken oder die Rinnenverbindungsschale fixieren die Dachrinne mit einem speziellen Nocken-Nut-System. Ein Auseinanderrutschen oder Verbeulen bei Temperatur-

schwankungen wird dadurch verhindert. Die auf den jeweiligen Anwendungsfall abgestimmten Rinneneisen bzw. -halter erleichtern die Systemmontage. Sie sind in einem Abstand zwischen 50 und 70 cm zu befestigen und mit einer Richtschnur so auszurichten, daß die Dachrinne ein Gefälle von 2-3 cm pro 10 m Rinnenlänge aufweist (siehe detaillierte Montageanleitung).

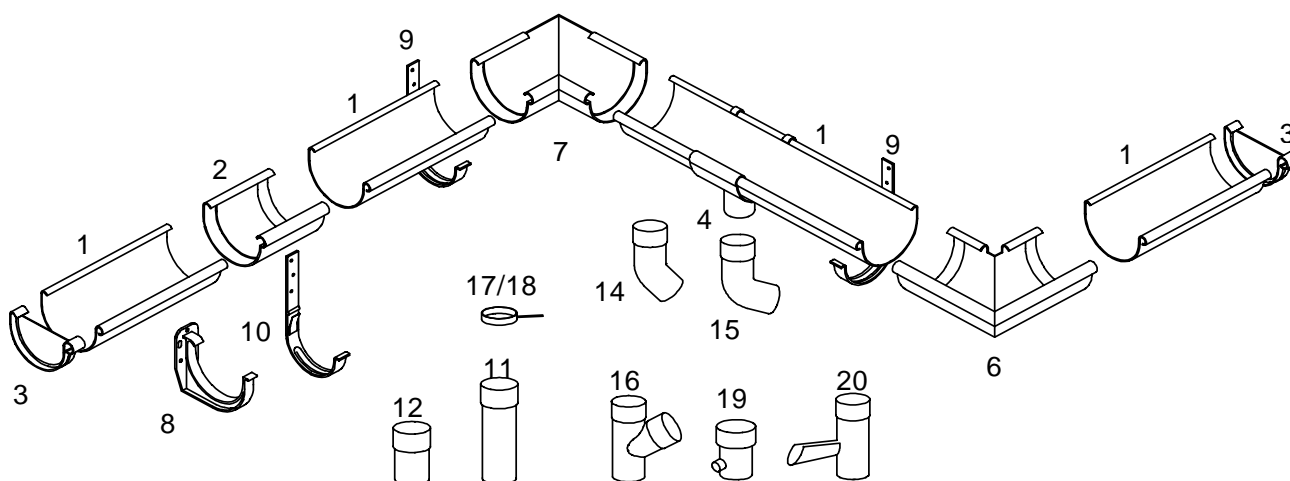
1.1 Vorteile des Systems auf einen Blick:

- enorm belastbar
- dauerhaft witterungsbeständige Farbgebung
- robuster, cadmiumfreier Kunststoff für lange Lebensdauer
- kontrollierter Dehnungsausgleich durch Nocken-Nut-System
- einfache, sichere Steckmontage (kein Löten)
- hohe Festigkeit
- reichhaltiges Zubehörprogramm

1.2 Bemessungstabelle Dachentwässerung nach DIN 18460

anzuschließende Dachgrundfläche/ Grundrißfläche in qm	Dachrinnen Richtgröße RG in mm	Fallrohr Richtgröße RG/DN
bis 57 qm	RG 100/8teilig	DN 75
bis 97 qm	RG 125/7teilig	DN 105
bis 170 qm	RG 150/6teilig	DN 105/RG125

2. Abbildung:



3. Bauteile und Zubehör:

Dachrinnen und Zubehör RG 100, 125, 150

- 1 Dachrinnen 4m, 3m, 2m und 1m
- 2 Rinnen-Verbindungsschale
- 3 Endstück für links und rechts gleich
- 4 Stützen
- 5 Trichterstützen (o. Abb.)
- 6 Außenecke
- 7 Innenecke
- 8 Kunststoff-Rinnenhalter für Stirnbrettmontage
- 9 Rinneneisen, kunststoffbeschichtet
- 10 Rinneneisen, kunststoffbeschichtet mit Drehgelenk

Fallrohr und Zubehör

- 11 Fallrohre 3m, 2,5m, 1m
- 12 Rohrmuffe
- 13 entfällt
- 14 Rohrbogen 45°
- 15 Rohrbogen 67°
- 16 Rohrabsweig 45°
- 17 Rohrschelle mit Schlagstift
- 18 Rohrschelle mit Ringschraube
- 19 Regensammler mit Überlaufstop 3/4"
- 20 Wasserablaufklappe

Sonderzubehör (o. Abb.) RG 100, 125, 150

- 21 Laubfangkorb (schwarz) RG 70/100
- 22 Traufstreifen für geneigte Dächer
- 23 Traufstreifen für Flachdächer
- 24 Laubstop (schwarz)
- 25 Tonnen-Anschluß 3/4"
- 26 Wasserhahn für Wassertonnen
- 27 Wellplattenhalter für Rinnenhalter RG 100
- 28 Regensammler-Anschluß für Metallrohr DN 80/87
- 29 Reduzierstück 87 mm auf DN 75 Dichtkappe DN 75/115/147 DN 105/115/147
- 31 Sonderecken (z.B. für Dacherker)

4. Material:

Dachrinne, Fallrohre und Kunststoff-Formteile in den Farben grau, braun und weiß:

cadmiumfreies Polyvinylchlorid durchgefärbt

Temperaturbeständigkeit: +60 °C

Frostbeständigkeit: bis -40 °C (ohne äußere Belastung)

UV-Beständigkeit: Farbänderung überschreitet nicht Stufe 3 der Grauskala (DIN EN 607)

5. Normen:

Folgende Normen gelten für das Marley Halbrund-Dachrinnen-System:

Anforderungen in Anlehnung an DIN EN 607

Begriffe und Bemessungsgrundlagen gemäß DIN 18460

Entwässerungsanlagen für Gebäude und Grundstücke gemäß DIN 1986

Rinnenhalter für Hängedachrinnen gemäß DIN EN 1462

6. Kennzeichnung:

Die Kennzeichnung befindet sich auf der Dachrinne oder den Zubehörteilen

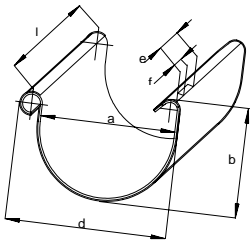
7. Sonstiges:

- | | | |
|------|--------------------------------|---|
| 7.1. | Qualitätsmanagement-System: | Marley Deutschland GmbH ist nach DIN EN ISO 9001 (1994.08) seit 12/1994 zertifiziert. |
| 7.2. | Verpackungsverordnung: | Duales System: Kunden-Nr. 13109
Interseroh: Vertrags-Nr. 25027 |
| 7.3. | Kreislaufwirtschaftsgesetz: | Produkte sind 100 % recyclingfähig |
| 7.4. | Anwendungstechnische Beratung: | Marley Produktmanagement (Artikelbemaßungen nach Anforderung). |
| 7.5. | Lieferung: | über den Handel |
| 7.6. | Reparaturfreundlichkeit: | Der Austausch einzelner Teile im Marley Halbrund-Dachrinnensystem ist problemlos möglich. |
| 7.7. | Reinigung und Pflege: | Das System ist pflege- und wartungsfrei. |
| 7.8. | Montageanleitung: | kann angefordert werden |

Technische Änderungen vorbehalten!

Halbrunde Dachrinne grau, braun, weiß RG 100, 125 und 150

Dachrinne RG 100, 125, 150



Abmessungen:

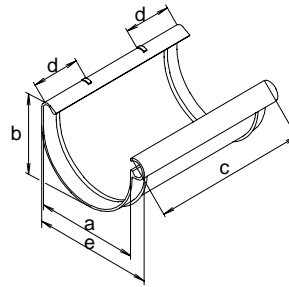
Maße (mm)	RG 100	RG 125	RG 150
a	100	125	150
b	78	94	107
d	117	146	171
e	25	25	25
f	16	16	16

EAN 4002644 ...

Länge l (m)	RG 100	RG 125	RG 150	
grau	1	070537	070551	entfällt
	2	070438	070452	070469
	3	070339	070353	entfällt
	4	070131	070155	070162
braun	1	075532	075556	entfällt
	2	075433	075457	075464
	3	075334	075358	entfällt
	4	075136	075150	075167
weiß	1	083520	083506	entfällt
	2	083483	083452	entfällt
	3	083278	083254	entfällt
	4	083223	083186	entfällt

Das Nocken-Nut-System bei Dachrinne und Rinnen-Verbindungsschale sowie bei Dachrinne und den Ecken verhindert ein Verbeulen und Auseinanderrutschen bei Temperaturschwankungen

Rinnenverbindungsschale RG 100, 125, 150



Abmessungen:

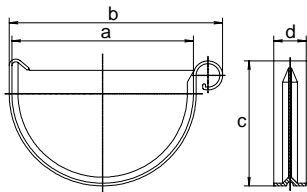
Maße (mm)	RG 100	RG 125	RG 150
a	103	128	153
b	88	104	116
c	210	240	240
d	87	102	102
e	126	154	179

Mit der Rinnen-Verbindungsschale lassen sich zwei halbrunde Dachrinnen verbinden (Nocken-Nut-System). Bei der Montage ist die Einstecktiefe 'd' zu beachten (siehe Montage-Anleitung).

EAN 4002644 ...

	RG 100	RG 125	RG 150
grau	070636	070650	070667
braun	075631	075655	075662
weiß	083681	083650	entfällt

Endstück für links und rechts mit Dichtung RG 100, 125, 150 gleich



Abmessungen:

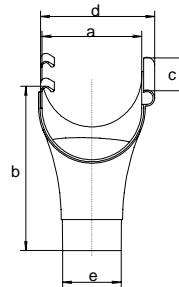
Maße (mm)	RG 100	RG 125
a	100	125
b	118	146
c	75	91
d	16	26

EAN 4002644 ...

	RG 100	RG 125	RG 150
grau	070735	070759	070766
braun	075730	075754	075761
weiß	083766	083759	entfällt

Mit einem Endstück läßt sich das Ende einer Dachrinne durch eine Steckverbindung verschließen. Endstücke sind nicht verwendbar bei Stützen, Eckstücken oder der Rinnen-Verbindungsschale

Stützen RG 100/75



Abmessungen:

Maße (mm)	RG 100/75
a	103
b	194
c	180
d	125
e	Ø75

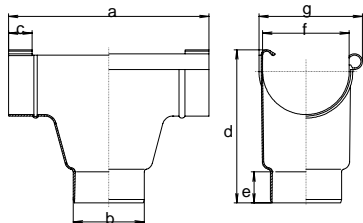
EAN 4002644

RG 100/75

grau	070834
braun	075839
weiß	083827

Die Dachrinne wird ungeteilt durch den Stützen geführt, wobei ein Loch für den Wasserablauf in die Dachrinne gesägt oder gebohrt wird. Der Stützen kann direkt mit dem Fallrohr (Muffenseite) oder einem Bogen verbunden werden. Fallrohre ohne Muffe können über eine Rohrmuffe mit dem Stützen verbunden werden.

Trichterstützen RG 125/105, RG 150/125



Abmessungen:

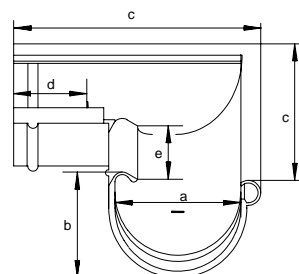
Maße (mm)	RG 125/105	RG 150/125
a	297	317
b	Ø106	Ø125
c	35	35
d	229	262
e	47	55
f	128	153
g	153	178

EAN 4002644 ...

	RG 125/105	RG 150/125
grau	070889	070803
braun	075884	entfällt

Die Dachrinne wird ungeteilt durch den Stützen geführt, wobei ein Loch für den Wasserablauf in die Dachrinne gesägt oder gebohrt wird. Der Stützen kann direkt mit dem Fallrohr (Muffenseite) oder einem Bogen verbunden werden. Fallrohre ohne Muffe können über eine Rohrmuffe mit dem Stützen verbunden werden.

Außenecke RG 100, 125, 150



Abmessungen:

Maße (mm)	RG 100	RG 125	RG 150
a	103	128	153
b	86	102	115
c	203	244	256
d	59	59	59
e	76	76	76

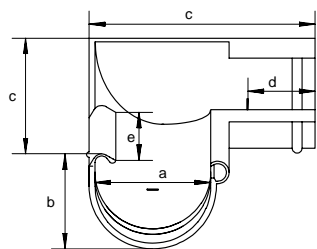
EAN 4002644 ...

	RG 100	RG 125	RG 150
grau	070933	070957	070964
braun	075938	075952	075969
weiß	083865	083858	entfällt

Mit der Außenecke werden (über das Nocken-Nut-System) zwei Dachrinnenenden verbunden. Bei der Montage ist die Einstecktiefe 'd' zu beachten (siehe Montage-Anleitung).

Halbrunde Dachrinne grau, braun, weiß RG 100, 125 und 150

Innenecke RG 100, 125, 150



Abmessungen:

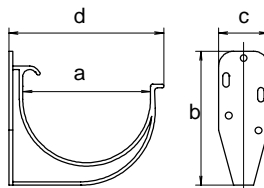
Maße (mm)	RG 100	RG 125	RG 150
a	103	128	153
b	86	102	115
c	202	230	252
d	59	59	59
e	76	76	76

EAN 4002644 ...

	RG 100	RG 125	RG 150
grau	070971	070988	070995
braun	075976	075983	075990
weiß	entfällt	083889	entfällt

Mit der Innenecke werden (über das Nocken-Nut-System) zwei Dachrinnenenden verbunden. Bei der Montage ist die Einstecktiefe 'd' zu beachten (siehe Montage-Anleitung).

Rinnenhalter RG 100, 125



Abmessungen:

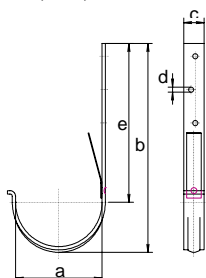
Maße (mm)	RG 100	RG 125
a	103	128
b	113	136
c	50	50
d	128	156

EAN 4002644 ...

	RG 100	RG 125
grau	071138	071152
braun	076133	076157
weiß	entfällt	083933

Die Rinnenhalter sind in einem Abstand zwischen 50 und 70 cm direkt am Stirnbrett zu befestigen und mit einer Richtschnur so auszurichten, daß die Dachrinne ein Gefälle von 2 bis 3 cm pro 10 m Rinnenlänge aufweist.

Rinneneisen, verzinkt oder verzinkt und kunststoffbeschichtet, RG 100, 125, 150



Abmessungen:

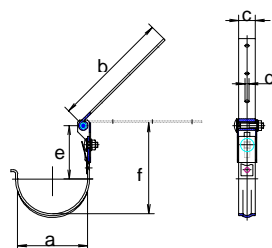
Maße (mm)	RG 100	RG 125	RG 150
a	Ø106	Ø130	Ø154
b	247	274	294
c	25	30	30
d	Ø6	Ø6	Ø6
e	190	205	212

EAN 4002644 ...

	RG 100	RG 125	RG 150
grau	071336	071350	071374
braun	076331	076355	076379
weiß	entfällt	084015	entfällt
verzinkt	071237	071251	071275

Dieses Rinneneisen ist in der Rinnenfarbe lieferbar. Montiert werden die Rinneneisen in einem Abstand zwischen 50 und 70 cm und mit einer Richtschnur so ausgerichtet, daß sich auf 10 m Dachrinnenlänge ein Gefälle von 2 bis 3 cm ergibt (siehe Montage-Anleitung).

Rinneneisen, verzinkt oder verzinkt und kunststoffbeschichtet, RG 100, 125, mit Drehgelenk



Abmessungen:

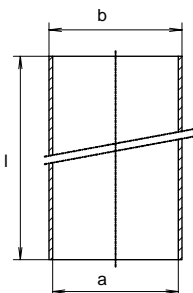
Maße (mm)	RG 100	RG 125
a	Ø106	Ø130
b	180	180
c	25	25
d	Ø6	Ø6
e	81 (+15,-13)	81 (+15,-11)
f Mittelstellg.	139 (+15,-13)	139 (+15,-11)

EAN 4002644 ...

	RG 100	RG 125
verzinkt	071404	071411
braun	076386	076393

Das verstellbare Rinneneisen ist im sichtbaren Bereich in der Rinnenfarbe lieferbar. Montiert werden die Rinneneisen in einem Abstand zwischen 50 und 70 cm. Das Gefälle und die Neigung der Dachrinne ist nach der Montage einstellbar (s. Montage-Anleitung).

Fallrohr DN 75, 105



Abmessungen:

Maße (mm)	DN 75	DN 105
a_{innen} Ø	71	101
$b_{\text{außen}}$ Ø	75	106
43	52	72

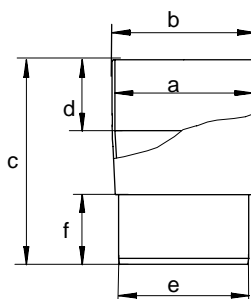
EAN 4002644 ...

Länge l (m) DN 75 DN 105

grau	1	072517	072531
	2,5	072319	072333
	3	072111	072135
braun	1	077512	077536
	2,5	077314	077338
	3	077116	077130
weiß	1	084145	084152
	2,5	084121	084138
	3,0	084107	084053

Fallrohre müssen mit einer separaten Rohrmuffe verbunden werden. Befestigung der Fallrohre mit Rohrschellen im Abstand von ca. 2m. Unter der Verbindung immer eine Fest-Schelle setzen.

Rohrmuffe DN 75, 105, 125



Abmessungen:

Maße	DN 75	DN 105	DN 125
a	Ø 75	Ø 106	Ø 125
b	Ø 79	Ø 109	Ø 129
c	121	135	180
d	44	47	80
e	Ø 71	Ø 101	Ø 120
f	43	46	100

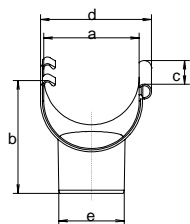
EAN 4002644 ...

	DN 75	DN 105	DN 125
grau	0072715	072739	072746
braun	077710	077734	entfällt
weiß	084176	084183	entfällt

Mit Hilfe der Rohrmuffe sind Verbindungen zwischen Fallrohr und Stützen oder zwischen zwei Fallrohren möglich.

Halbrunde Dachrinne grau, braun, weiß RG 100, 125 und 150

Stutzen RG 125/75, RG 125/105 und 150/100



Abmessungen:

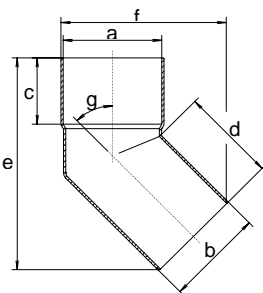
Maße (mm)	RG 125/75	RG 125/105	RG 150/105
a	128	128	153
b	166	179	182
c	250	250	250
d	153	153	178
e	∅75	∅105	∅105

EAN 4002644 ...

	RG 125/75	RG 125/100	RG 150/100
grau	070858	070865	070872
braun	075853	075860	075877
weiß	083780	083797	entfällt

Die Dachrinne wird ungeteilt durch den Stutzen geführt, wobei ein Loch für den Wasserablauf in die Dachrinne gesägt oder gebohrt wird. Der Stutzen kann direkt mit dem Fallrohr (Muffen-seite) oder einem Bogen verbunden werden. Fallrohre ohne Muffe können über eine Rohrmuffe mit dem Stutzen verbunden werden.

Bogen RG 100 x 45°, RG 125 x 45°



Abmessungen:

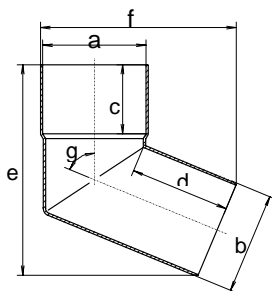
Maße (mm)	RG 100	RG 125
a	∅106	∅126
b	∅106	∅125
c	59	79
d	65	110
e	189	255
f	153	204
g	45°	45°

EAN 4002644 ...

	RG 100	RG 125
grau	073330	073347
braun	078335	entfällt
weiß	084237	entfällt

Mit dem Bogen 45° können Verbindungen zwischen dem Stutzen und dem Fallrohr (Muffenseite) und zwischen zwei Fallrohren hergestellt werden. Zwei Bögen können direkt ineinander gesteckt werden.

Bogen RG 100 x 67°



Abmessungen:

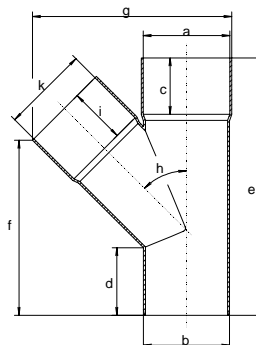
Maße (mm)	RG 100
a	∅106
b	∅106
c	59
d	65
e	191
f	166
g	67°

EAN 4002644 ...

	RG 100
grau	073439
braun	078434
weiß	084251

Mit dem Bogen 67° können Verbindungen zwischen dem Stutzen und dem Fallrohr (Muffenseite) und zwischen zwei Fallrohren hergestellt werden. Zwei Bögen können direkt ineinander gesteckt werden.

Rohrabzweig DN 75/75 x 45°, DN 105/75 x 45°, DN 105/105 x 45°



Abmessungen:

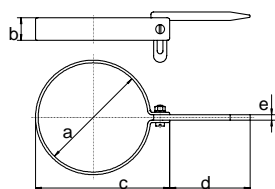
Maße (mm)	DN 75/75	DN 105/75	DN 105/105
a	∅76	∅106	∅106
b	∅75	∅106	∅106
c	49	72	57
d	59	77	66
e	225	270	285
f	153	174	188
g	174	206	234
h	45°	45°	45°
i	49	62	57
k	∅76	∅75	∅106

EAN 4002644 ...

	DN 75/75	DN 105/75	DN 105/105
grau	073606	073613	073637
braun	078601	078618	078632
weiß	entfällt	entfällt	entfällt

Mit den Rohrabzweigen lassen sich die Fallrohrsysteme miteinander verbinden, so daß ein seitlicher Zulauf in eine Hauptleitung möglich ist.

Rohrschelle mit Schlagstift DN 75, DN 105, RG 125



Abmessungen:

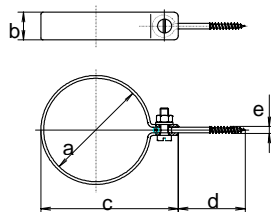
Maße (mm)	DN 75	DN 105	RG 125
a	∅75	∅106	∅125
b	20	25	26
c	99	134	153
d	93	93	93
e	6	6	6

EAN 4002644 ...

	DN 75	DN 105	RG 125
grau	074115	074139	074146
braun	079110	079134	entfällt

Vor der Montage der Rohrschelle sollte mit einem 8-mm-Bohrer vorgebohrt werden.

Rohrschelle mit Ringschraube DN 75, DN 105, RG125



Abmessungen:

Maße (mm)	DN 75	DN 105	RG 125
a	∅75	∅106	∅125
b	20	25	26
c	99	134	153
d	48	47	47
e	∅5	∅5	∅5

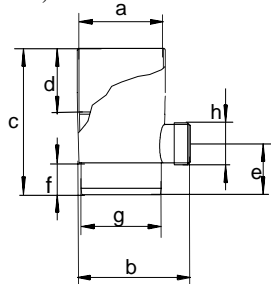
EAN 4002644 ...

	DN 75	DN 105	RG 125
grau	074214	074238	074245
braun	079219	079233	entfällt
weiß	084282	084299	entfällt
weiß	084329	(ohne Ringschraube)	

Zur Befestigung der Rohrschelle im Mauerwerk ist ein 8-mm-Dübel erforderlich. Gewindefschraube, U-Scheibe, Mutter und Ringschraube 5,0 x 50 mm sind im Lieferumfang enthalten.

Halbrunde Dachrinne grau, braun, weiß RG 100, 125 und 150

Regensammler mit Überlaufstop DN 75, DN 105



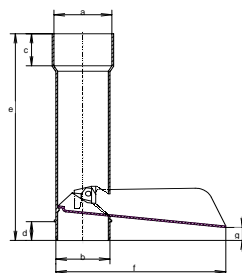
Abmessungen:

Maße (mm)	DN	
	75	105
a	∅ 80	∅ 110
b	112	141
c	117	120
d	50	50
e	40	40
f	25	25
g	∅ 68	∅ 96
h	G 1"	G 1"

EAN 4002644 ...	DN	
	75	105
grau	074511	074535
braun	079516	079530
weiß	084381	084411

Mit Hilfe der Anreißschablone wird der Ausschnitt am Regenfallrohr angezeichnet und herausgesägt. Der Regensammler wird mit Dichtungen in das Fallrohr eingebaut (siehe beiliegende Montage-Anleitung).

Wasserablaufklappe DN 75, DN 105



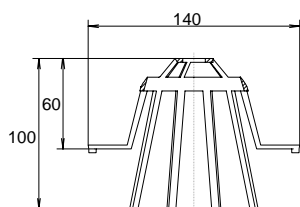
Abmessungen:

Maße (mm)	DN	
	75	105
a	∅76	∅106
b	∅72	∅101
c	56	60
d	27	31
e	385	375
f	228	256
g	44	24

EAN 4002644 ...	DN	
	75	105
grau	073514	073538
braun	078519	078533
weiß	entfällt	entfällt

Die Wasserablaufklappe wird ohne Zusatztteile in das Fallrohr DN 75 bzw. RG 100 eingebaut. Bei nachträglicher Montage ist in der gewünschten Höhe ein 220 mm langes Fallrohr-Segment herauszuschneiden. Durch Schwenken der Klappe (nach oben oder unten) wird das Regenwasser in die Kanalisation oder z.B. eine Tonne geleitet.

Laubfangkorb DN 75/DN 105

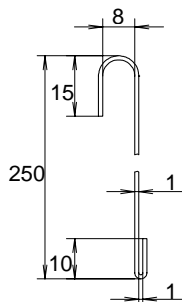


EAN 4002644 ...

071367	ohne EAN
071510	mit EAN

Der Laubfangkorb wird in den Stutzen der halbrunden Dachrinne eingesetzt und verhindert so eine Verstopfung des Fallrohres.

Traufstreifen für geneigte Dächer

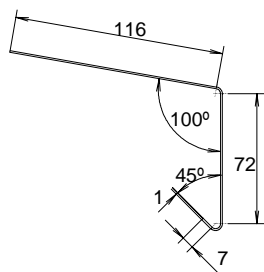


Er schützt das Bauwerk vor Regenwasser und Flugschnee und wird in Verbindung mit Rinneneisen zum Abbiegen eingesetzt. Die Feder des Rinneneisens ist zu kürzen und der Traufstreifen mit Pappnägeln zu befestigen.

EAN 4002644 ...

grau (2m)	074412
braun (2m)	079417

Traufstreifen für Flachdächer und Balkone

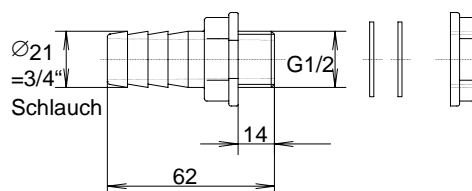


EAN 4002644 ...

grau (2m)	074429
braun (2m)	079424

Diese Winkelausführung eignet sich ebenfalls beim Steildach in Verbindung mit verstellbaren Rinneneisen. Der Traufstreifen ragt dabei in die Dachrinne hinein.

Tonnenanschluß 3/4"



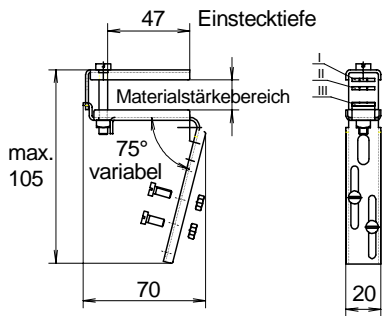
Mit dem Tonnenanschluß 3/4" können mehrere Regenwassertonnen miteinander verbunden werden. Die Schlüsselweite beträgt 27 mm.

EAN 4002644

079554

Halbrunde Dachrinne grau, braun, weiß RG 100, 125 und 150

Well- und Stegplattenhalter, verzinkt, für Rinnenhalter RG 100



Zum Befestigen der Dachrinne RG 100 mit dem Rinnenhalter aus Kunststoff an Welle 8-130/3 und Profil 76/18 (kleingewellt) und an Stegdoppelplatten. Klemm-Möglichkeit für drei

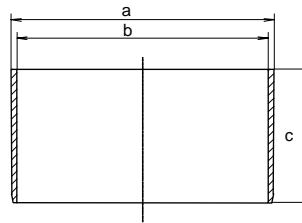
Materialstärkebereiche:

- I bis 3,0 mm,
- II bis 7,6 mm,
- III bis 16,2 mm.

EAN 4002644 ...

081236

Bogenverbinder DN 75 / 105



Abmessungen:

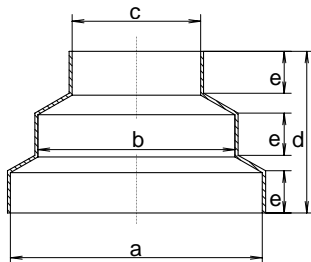
Maße (mm)	DN 75	DN 105
a	Ø75	Ø 106
b	Ø71	Ø 101
c	43	52

Mit dem Bogenverbinder werden zwei Bögen direkt miteinander verbunden.

EAN 4002644 ...

	DN 75	DN 105
grau	073477	073491
braun	078472	078496
weiß	084268	entfällt

Dichtkappe DN 75/115/147, DN 105/115/147



Abmessungen:

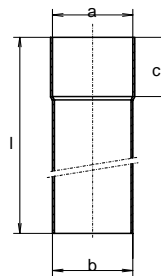
Maße (mm)	DN 75/ ...	DN 105/ ...
a	Ø147	Ø147
b	Ø115	Ø115
c	Ø75	Ø106
d	96	88
e	25	25

EAN 4002644 ...

	DN 75/ ...	DN 105/ ...
grau	072777	072784

Dichtkappe zur Abdeckung des Standrohrreinlaufs.

Fallrohr RG 125



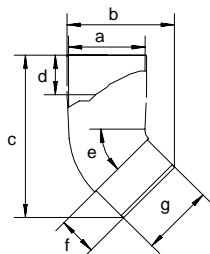
EAN 4002644 ...

Länge l (m) RG 125

grau	1	entfällt
	2,5	072340
	3	072142
braun	1	entfällt
	2,5	entfällt
	3	entfällt
weiß	1	entfällt
	2,5	entfällt

Fallrohre können durch die angeformte Muffe direkt miteinander verbunden werden. Rohrenden können mit der Rohrmuffe verbunden werden. Befestigung der Fallrohre mit Rohrschellen immer dicht unter der Muffe. Dann im Abstand von ca. 2 m bis 2,50 m.

Bogen DN 75 / 105 x 45°



Abmessungen:

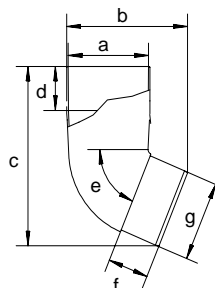
Maße (mm)	DN 75	DN 105
a	Ø75	Ø106
b	109	148
c	167	95
d	44	53
e	45°	45°
f	43	52
g	Ø71	Ø101

EAN 4002644 ...

	DN 75	DN 105
grau	073316	073316
braun	078311	078311
weiß	084220	entfällt

Mit Hilfe des Bogens 45° sind Verbindungen zwischen Fallrohr und Stützen oder zwischen zwei Fallrohren möglich. Zur Verbindung von zwei Bögen muß ein Fallrohrstück (43 mm Länge) oder der Bogenverbinder zwischengesetzt werden.

Bogen DN 75 / 105 x 67°



Abmessungen:

Maße (mm)	DN 75	DN 105
a	Ø75	Ø 106
b	119	157
c	166	95
d	44	53
e	67°	67°
f	43	52
g	Ø71	Ø 101

EAN 4002644 ...

	DN 75	DN 105
grau	073415	073439
braun	078410	078434
weiß	084244	entfällt

Mit Hilfe des Bogens 67° sind Verbindungen zwischen Fallrohr und Stützen oder zwischen zwei Fallrohren möglich. Zur Verbindung von zwei Bögen muß ein Fallrohrstück (43 mm Länge) oder der Bogenverbinder zwischengesetzt werden.